

# manómetros sanitarios

## DN 63-100

SP

- Partes en contacto con el fluido en AISI 316L
- Grado de acabado  $Ra \leq 0,8\mu m - 32\mu in$  (150 Grit)
- Reducido error de deriva térmica
- Ejecución C.I.P. e S.I.P. como standard
- Ejecución esterilizable en autoclave (bajo demanda)
- Conexiones 1"1/2 o 2" CLAMP



74-03

Autorización N.º. 597



Manómetros realizados para su utilización en instalaciones sanitarias, alimentarias y farmacéuticas, contruidos según la norma n.º 74-03 de la 3-A (Sanitary Standards Symbol Administrative Council). La construcción, libre de imperfecciones, y la calidad de los componentes garantizan la máxima higiene. La construcción integrada de manómetro más separador permite contener el volumen interno obteniendo una reducción de los errores de deriva termica.

Para reducir los efectos severos debidos a condiciones particularmente gravosas como vibraciones y pulsaciones, la caja del instrumento puede ser llenada con líquido amortizante.

### 1.SP.2 - Modelo Rellenable de líquido amortizante

**Normativa de referencia:** ASME B40.1

**Escala:** de 0...1 bar a 0...40 bar; de 0...15 psi a 0...600 psi (u otras unidades de medidas equivalentes).

**Clase de precisión:** grado A según ASME B40.1 (2-1-2%) para DN 100; grado B según ASME B40.1 (3-2-3%) para DN 63;

**Temperatura ambiente:** -25...+65° C.

**Temperatura del fluido de proceso:** de trabajo -20...+100° C.

Max 130 °C durante 1 hora para las operaciones de lavado (C.I.P.)1 y esterilización (S.I.P.)2.

**Presión de trabajo:** max 75% del VFS.

**Sobrepresión:** no aplicable.

**Líquido de relleno en el separador:** aceite mineral (aprovado FDA), para uso alimentario.

**Grado de protección:** IP 67.

**Conexión al proceso:** en AISI 316L con acabado  $Ra \leq 0,8\mu m - 32\mu in$  (150 Grit) con conexiones:

1" 1/2 CLAMP (ISO 2852)

2" CLAMP (ISO 2852)

**Membrana:** en AISI 316L.

**Soldadura:** AISI 316L TIG.

**Caja:** en acero inox, pulida electroquímicamente.

**Aro de cierre:** grafado, en acero inox pulido.

**Visor:** en plástico.

**Esfera:** en aluminio fondo blanco con graduación y numeración en negro.

**Aguja indicadora:** en aluminio, de color negro.

### 1.SP.3 - Modelo lleno de líquido amortizante

**Líquido amortizante de la caja:** glicerina 99,5% (USP, E.P. e F.U.) para uso alimentario.

**Temperatura ambiente:** +15...+65° C.

**Resto de características:** como el modelo standard.

### 1.SP.2.A.E.ATV - Modelo esterilizable

Esta versión permite efectuar la esterilización completa del instrumento en autoclave a una temperatura máxima de 150°C durante 1 hora.

**Visor:** en Polysulfone.

**Junta del visor:** goma silicónica

**Tapón de seguridad y llenado:** en VITON.

**Resto de características:** como el modelo standard.

1) C.I.P. = Lavado en Planta

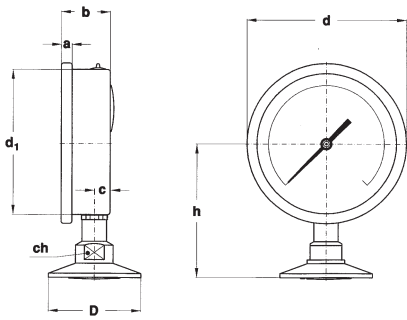
2) S.I.P. = Esterilizado en Planta

# manómetros sanitarios DN 63-100

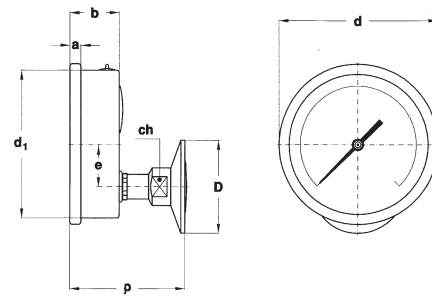
SP

RB1 - 03/08

LA SOCIEDAD NUOVA FIMA SE RESERVA EL DERECHO DE APORTAR EN CUALQUIER MOMENTO TODAS LAS MODIFICACIONES QUE CONSIDERE INDISPENSABLES A FIN DE MEJORAR SU FABRICACIÓN. LAS RECTIFICACIONES ESTÁN DISPONIBLES EN: [www.nuovafima.com](http://www.nuovafima.com)



**A - RADIAL**  
Para montaje local.



**D - POSTERIOR** (solo DN 100)  
Para montaje local.

| DN           | ATO<br>1"1/2 | D BT0<br>2" | a   | b  | c  | d   | d <sub>1</sub> | e  | h    | p    | ch | Peso (1) |
|--------------|--------------|-------------|-----|----|----|-----|----------------|----|------|------|----|----------|
| <b>C</b> 63  | 50,5         | 64          | 5,5 | 28 | 10 | 68  | 62,5           |    | 79   |      | 22 | 0,28 kg  |
| <b>E</b> 100 | 50,5         | 64          | 7,5 | 34 | 11 | 110 | 101            | 29 | 92,5 | 79,5 | 22 | 0,42 kg  |

(dimensiones: mm)

(1) para los modelos llenos de líquido añadir 0,12 kg para el DN63 y 0,30 kg para el DN100

## ESCALAS - "C" = DN63; "E" = DN100.

### MANÓMETROS

TAB. 1

| ESCALAS     | bar |
|-------------|-----|
| 0...1 (1)   | E   |
| 0...1,6 (1) | E   |
| 0...2,5     | C-E |
| 0...4       | C-E |
| 0...6       | C-E |
| 0...10      | C-E |
| 0...16      | C-E |
| 0...25      | C-E |
| 0...40      | C-E |

TAB. 2

| ESCALAS    | psi ext. |
|------------|----------|
|            | bar it.  |
| 0...15 (1) | E        |
| 0...30     | C-E      |
| 0...60     | C-E      |
| 0...100    | C-E      |
| 0...160    | C-E      |
| 0...200    | C-E      |
| 0...300    | C-E      |
| 0...400    | C-E      |
| 0...600    | C-E      |

(1) disponible solo con conexión al proceso  
2" CLAMP

### VACUÓMETROS Y MANOVACUÓMETROS

TAB. 3

| ESCALAS      | bar |
|--------------|-----|
| -1...0 (1)   | E   |
| -1...0,6 (1) | E   |
| -1...1,5     | C-E |
| -1...3       | C-E |
| -1...5       | C-E |
| -1...9       | C-E |
| -1...15      | C-E |

TAB. 4

| ESCALAS (2)  | psi ext. |
|--------------|----------|
|              | bar int. |
| -30...0 (1)  | E        |
| -30...15 (1) | E        |
| -30...30     | C-E      |
| -30...60     | C-E      |
| -30...100    | C-E      |
| -30...150    | C-E      |
| -30...300    | C-E      |

(1) disponible solo con conexión al proceso  
2" CLAMP  
(2) unidad de medida para vacío: "inHg"

## OPCIONES

|                                     |
|-------------------------------------|
| Modelo                              |
| <b>K06</b> - Precisión ± 1,6%       |
| <b>TPC</b> - Visor en policarbonato |

## SECUENCIA PARA ENCARGAR

Sección / Modelo / Caja / Montaje / Diámetro / Versión Especial / Escalas / Conexión al Proceso / Opciones

1 SP 1 A C ATV ATO K06...TPC  
2 D E BT0  
3